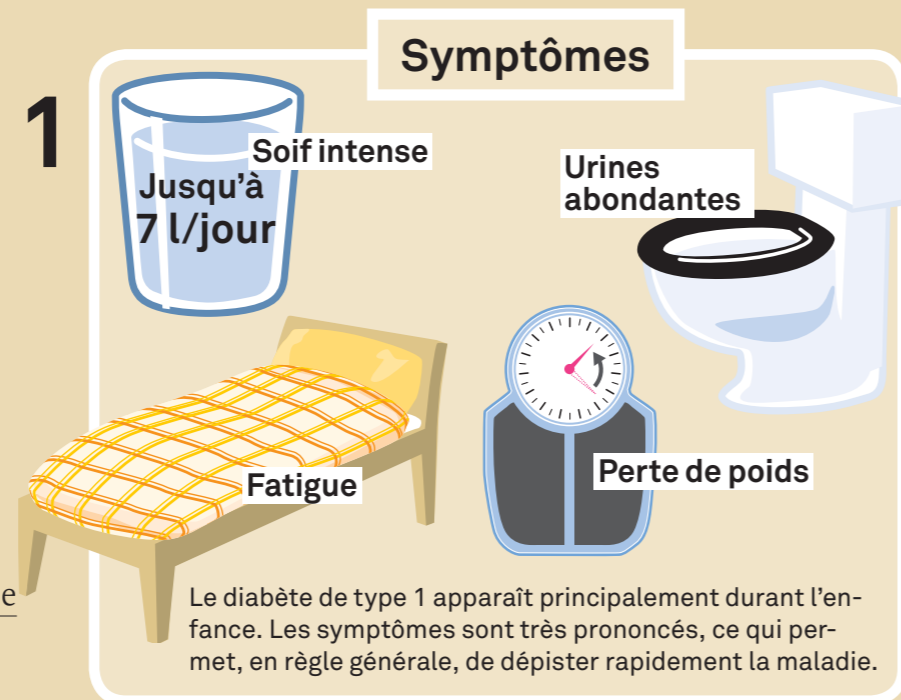
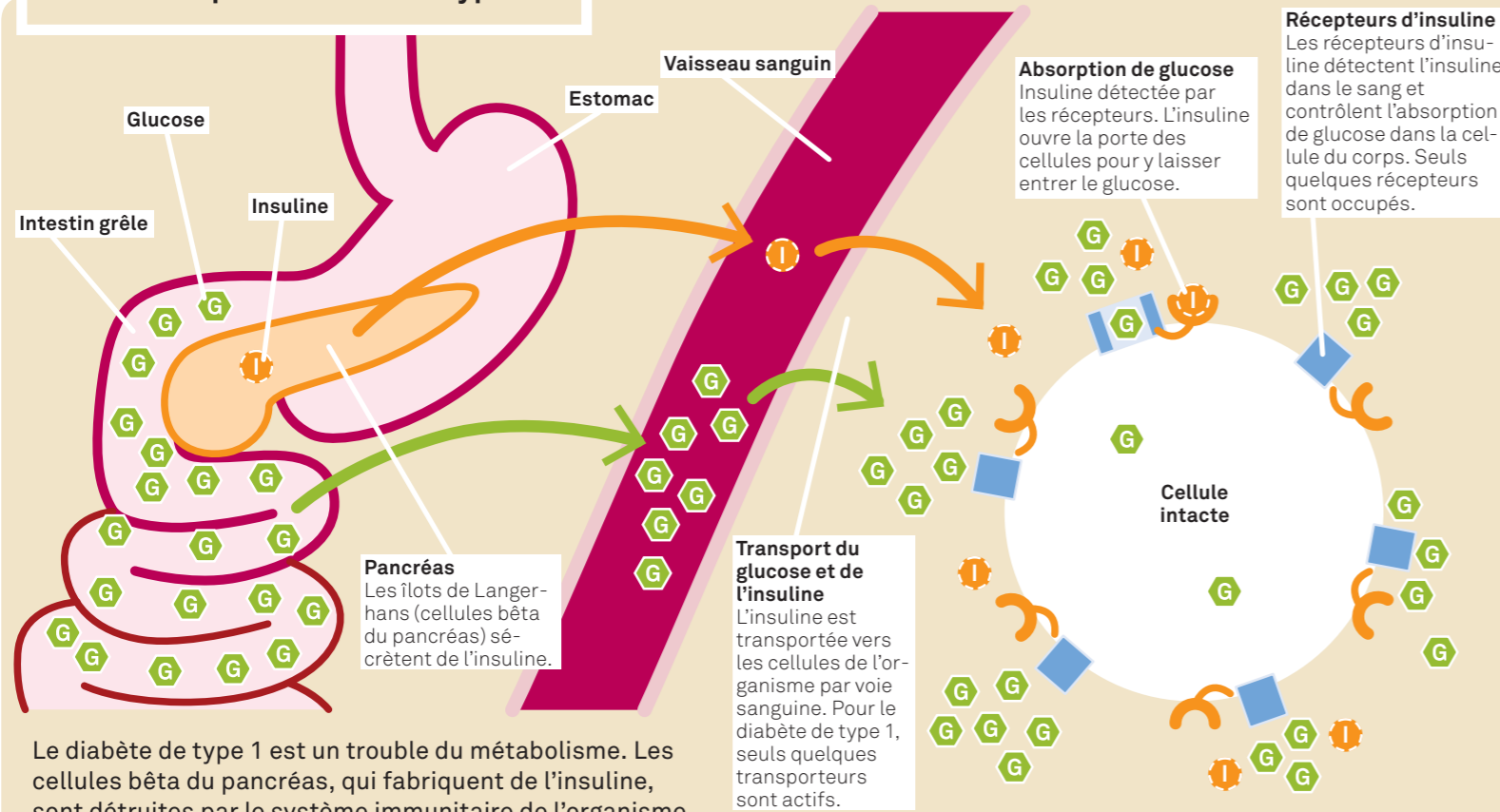


Diabète de type 1

Le diabète, trouble du métabolisme, ne cesse d'augmenter à travers le monde et doit faire l'objet d'un traitement particulièrement minutieux. Les facteurs de risque sont multiples et les conséquences sérieuses. Le diabète de type 1 est caractérisé par une carence totale en insuline. Or l'insuline est vitale. Comment l'organisme réagit-il à une hypoglycémie? Comment le diabète de type 1 est-il traité? Helsana propose une vue d'ensemble.



Qu'est-ce que le diabète de type 1?



Le diabète de type 1 est un trouble du métabolisme. Les cellules bêta du pancréas, qui fabriquent de l'insuline, sont détruites par le système immunitaire de l'organisme. Or l'insuline est indispensable à la régulation de la glycémie. Sans insuline, l'organisme ne peut plus réduire le taux de glycémie, ce qui peut occasionner des dommages importants.

environ
40 000
personnes touchées en Suisse

Source: Philipp A. Gerber, Forum Médical Suisse 2013;13(23): 443-447

Maladie auto-immune, le diabète de type 1 peut toucher n'importe qui. Le risque de développer un diabète de type 1 est deux fois plus élevé chez les enfants de diabétiques.

Illustrations: Arnold Kircher/Burkhardt

Insulinothérapie

Les personnes atteintes de diabète de type 1 doivent généralement prendre de l'insuline à vie, puisque leur organisme n'en produit pas. L'insuline est administrée sous forme d'injections. Les possibilités de guérison sont pour l'heure inexistantes.

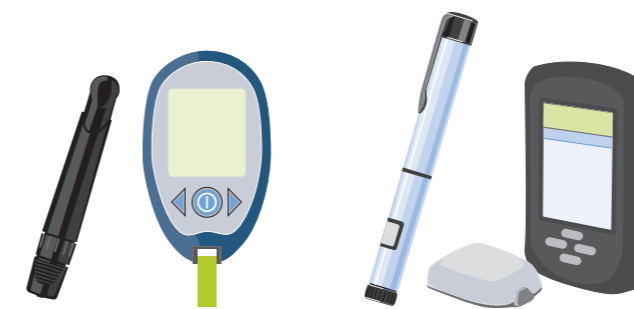
Le taux de glycémie exact doit être mesuré avant le repas.

Une discipline de fer est essentielle

L'hormone de l'insuline étant une protéine, elle ne peut pas être administrée sous forme de comprimé ou de liquide, car l'acidité gastrique détruirait l'insuline. La dose d'insuline est déterminée en fonction du taux de glycémie actuel, de la quantité de glucides consommée et des activités physiques prévues. Une bonne planification et une discipline rigoureuse s'imposent pour garder une vue d'ensemble.

Moyens auxiliaires

Il existe aujourd'hui des outils modernes pour l'autocontrôle glycémique – le médecin aide le patient à choisir l'appareil adapté. L'insuline est administrée à l'aide de stylos ou de pompes à insuline. Ils sont pratiques, discrets et sont de plus en plus souvent utilisés car leur manipulation est plus aisée que celle des seringues usuelles. Les diabétiques doivent toutefois suivre une formation spéciale pour pouvoir utiliser correctement les outils dont ils ont besoin.



Dispositif de prélèvement et appareil de mesure avec bandelettes de test pour la mesure régulière de la glycémie.

L'insuline peut être administrée à l'aide d'un stylo ou d'une pompe à insuline ou sous la forme d'une injection.

2555
piqûres
365 jours par an
7 mesures par jour

Hypoglycémie



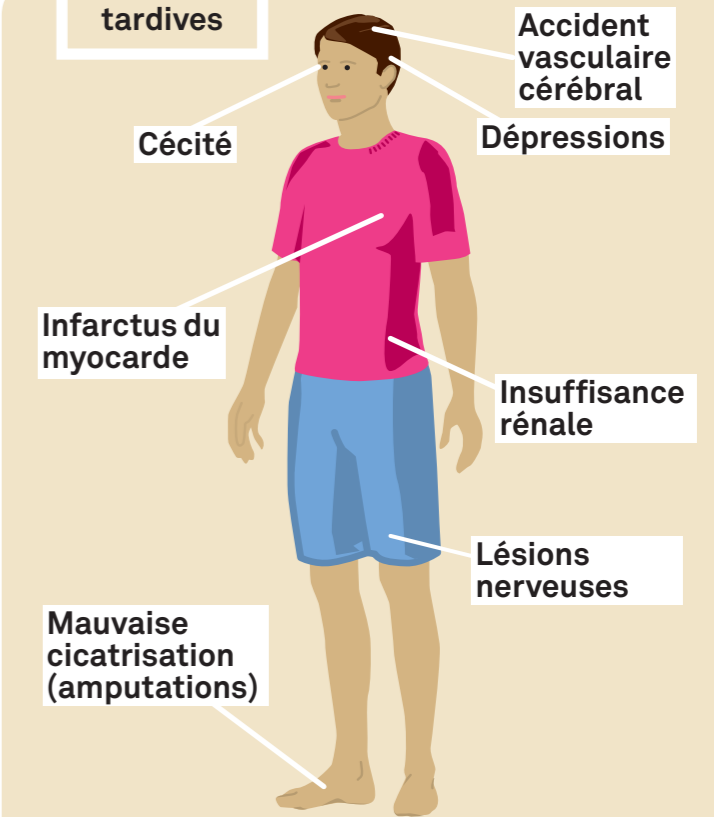
Lorsque le taux de glycémie baisse au point que les cellules ne sont plus en état de fonctionner correctement, on parle d'hypoglycémie. Chez les diabétiques, elle est souvent due à un effort physique intense. Symptômes de l'hypoglycémie:

- Somnolence
- Faiblesse générale
- Changement de comportement, par ex. agressivité
- Transpiration, Bouffées de chaleur
- Troubles de la vision
- Fringales
- Teint blafard
- Vertiges, céphalées
- Tremblements

Mesures d'urgence:
2 dl de boisson sucrée
4 morceaux de sucre de raisin



Séquelles tardives



Une glycémie mal contrôlée peut entraîner tôt ou tard de graves séquelles malgré le traitement.

Étude Helsana sur le diabète: la situation du diabète en Suisse est pour l'heure méconnue. Des chercheurs d'Helsana dans le domaine de la santé donnent pour la première fois une vue d'ensemble.

www.helsana.ch/sciences-de-la-sante-publique

Conseil et assistance spécialisés: Association Suisse du Diabète ASD, www.diabetesgesellschaft.ch/fr