

Helsana Business Health  
Prestazione supplementare per aziende

# StayEngaged

Tool per i sondaggi  
dei collaboratori

# 6 motivi per cui StayEngaged conviene anche alla vostra azienda

## **Poggia su basi scientifiche**

Il sondaggio si basa su un modello completo per la salute e la performance con validazione statistica.

## **Efficiente e completo**

Il sondaggio copre le seguenti tematiche: risorse sul lavoro, carichi di lavoro, conduzione, cultura aziendale, salute personale, Diversity & Inclusion e performance sostenibile.

## **Rafforza la responsabilità individuale dei collaboratori**

Il feedback individuale con consigli concreti motiva i collaboratori ad essere attivi a beneficio della propria salute.

## **Approccio mirato e flessibilità**

I moduli supplementari come quello sulla collaborazione o sulla conciliabilità consentono di approfondire alcuni temi specifici e di integrare singole domande a proprio piacimento.

## **Valutazioni dettagliate per la vostra azienda**

Il tool permette di ottenere un quadro dettagliato dei risultati e un confronto con i valori dell'anno precedente insieme a un benchmark rappresentativo.

## **Successi sostenibili**

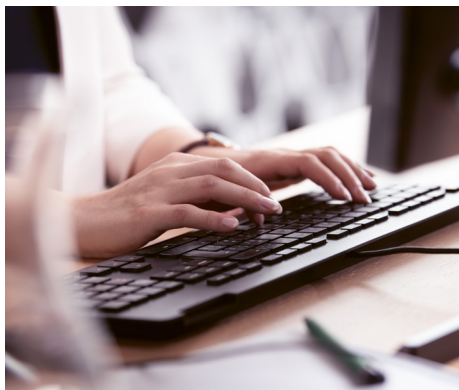
Analisi e attività ricorrenti permettono di impegnarsi a lungo termine per la salute in azienda.

Maggiori informazioni su StayEngaged sono disponibili su:

**[helsana.ch/it/stay-engaged](https://helsana.ch/it/stay-engaged)**

# StayEngaged nella vostra azienda

Il vostro health manager vi offrirà sostegno e consigli sull'utilizzo di StayEngaged in azienda. Sostanzialmente ciò prevede i quattro passaggi che seguono.



## 1. Sondaggio

L'health manager invia alla vostra azienda i dati di accesso al sondaggio. I collaboratori compilano il sondaggio in modo facoltativo e anonimo. Richiede circa 15 minuti ed è disponibile in nove lingue.

## 2. Risultati

Dopo aver compilato il sondaggio, i collaboratori ricevono automaticamente un feedback individuale. Il vostro health manager presenta i risultati del sondaggio della vostra azienda alla Direzione generale.





### **3. Misure**

I collaboratori e il vostro health manager elaborano le misure sulla base dei risultati del sondaggio in occasione di un workshop.

### **4. Presentazione**

Il vostro health manager presenta le misure elaborate alla Direzione generale. Insieme definirete come procedere al fine di migliorare la salute e la performance all' interno dell'azienda.



Stima, possibilità di partecipare alle decisioni, pari opportunità, pressione del tempo e interruzioni sono tutti fattori che si ripercuotono sulla salute e sul rendimento dei collaboratori, quindi anche sulla performance dell'azienda.

StayEngaged, il tool per il sondaggio fra i collaboratori sviluppato da Helsana Business Health, offre un'analisi completa dei temi relativi alla salute e alla performance. A fronte dei risultati ottenuti, il vostro health manager individuerà, insieme a voi e ai vostri collaboratori, i campi d'azione importanti e le misure volte a migliorare la salute in azienda.

# Impegnati per la salute della vostra azienda.

## Avete domande?

Siamo lieti di aiutarvi. Inviateci un'e-mail, chiamateci o venite a trovarci nell'agenzia generale Helsana più vicina a voi.

0844 0 81 88

[stay.engaged@helsana.ch](mailto:stay.engaged@helsana.ch)

[helsana.ch/agenzie-generalis](https://helsana.ch/agenzie-generalis)

## Desiderate saperne di più?

Maggiori informazioni sono disponibili su [helsana.ch/it/stay-engaged](https://helsana.ch/it/stay-engaged)

## Gruppo Helsana

Casella postale  
8081 Zurigo  
[helsana.ch](https://helsana.ch)

Il gruppo Helsana comprende Helsana Assicurazioni SA, Helsana Assicurazioni integrative SA, Helsana Infortuni SA e Progrès Assicurazioni SA.