

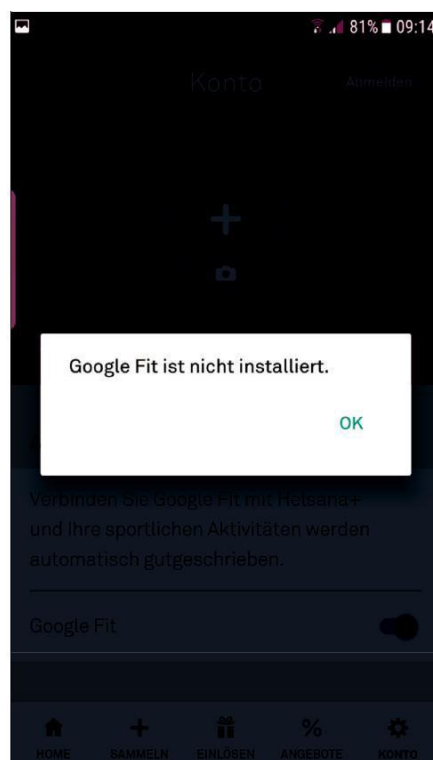
Connecter Helsana Plus à Google Fit

1. Installez ou mettez à jour l'application Helsana Plus depuis le Google Play Store, puis ouvrez-la.

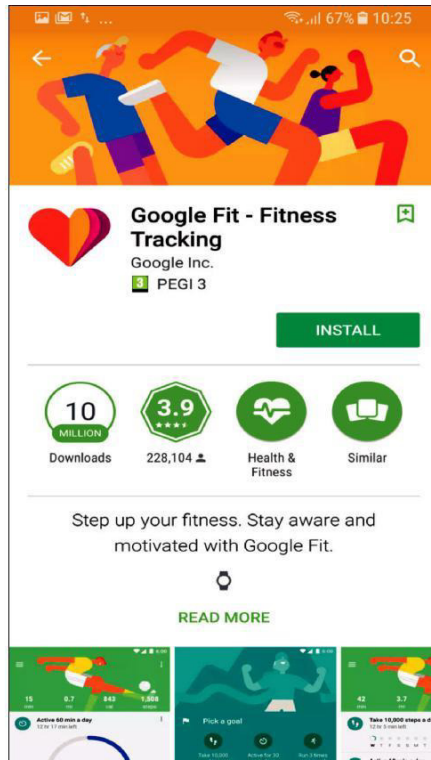


2. Dans les paramètres, activez Google Fit.

En général, Google Fit n'est pas installée par défaut sur un smartphone Android. Dans un tel cas, le message d'erreur suivant apparaît :

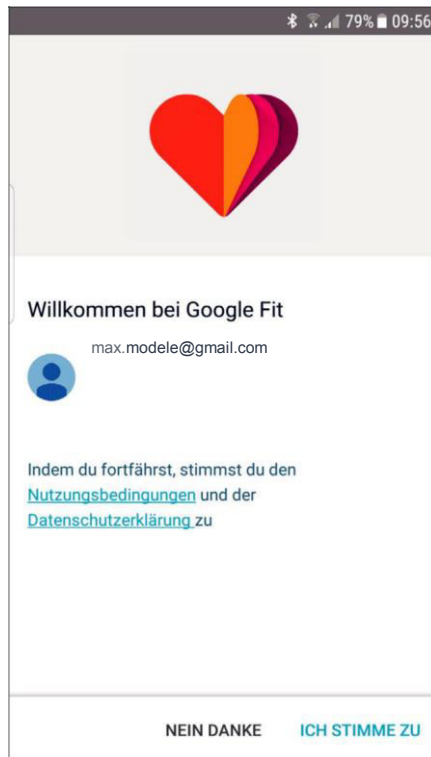


3. Installez l'application Google Fit depuis le Play Store.

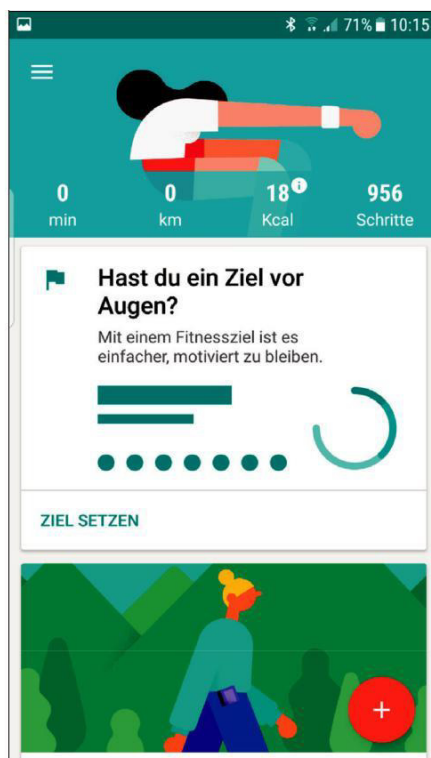


4. Ouvrez Google Fit.

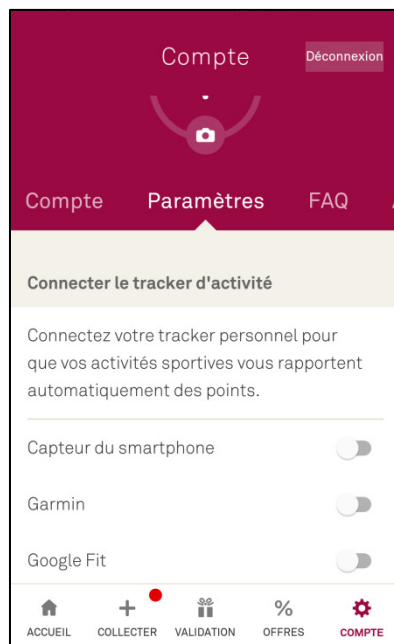
5. Connectez-vous avec votre compte Google ou créez un nouveau compte Google.



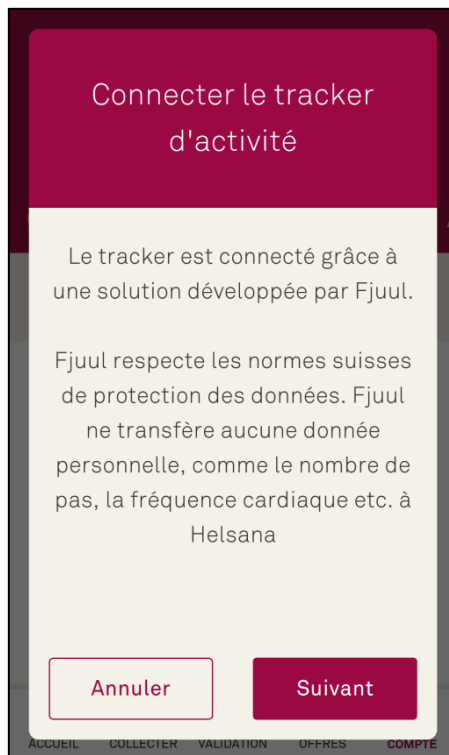
6. Après avoir établi la connexion, vous obtenez l'écran suivant :



7. Retournez maintenant dans l'application Helsana Plus et activez Google Fit dans les paramètres. Basculez le bouton vers la droite :



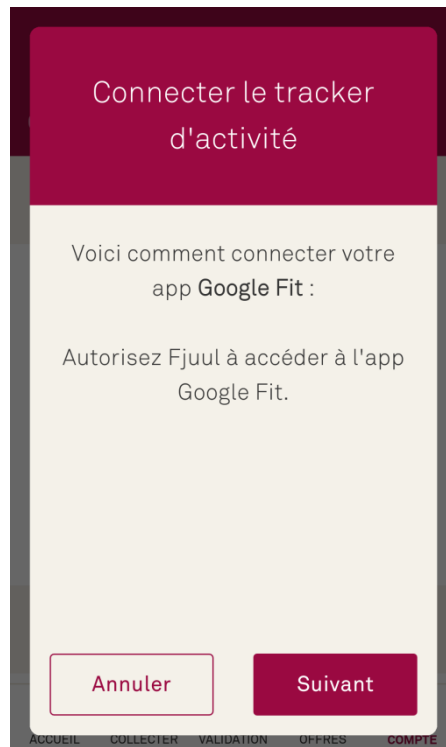
8. Appuyez sur Suivant pour établir la connexion.



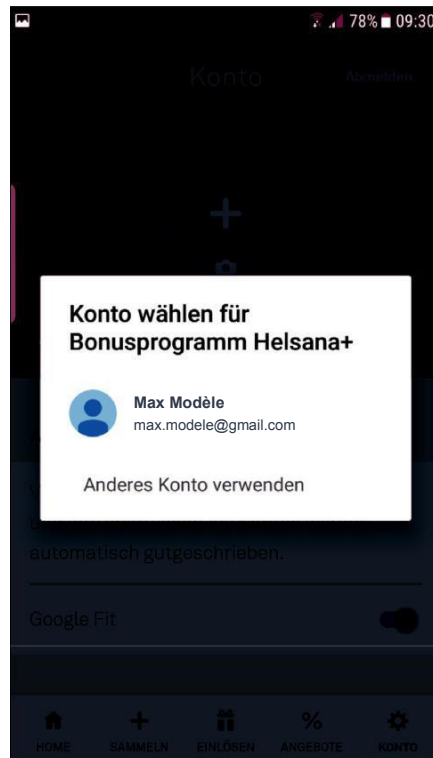
9. Appuyez sur Suivant pour établir la connexion.



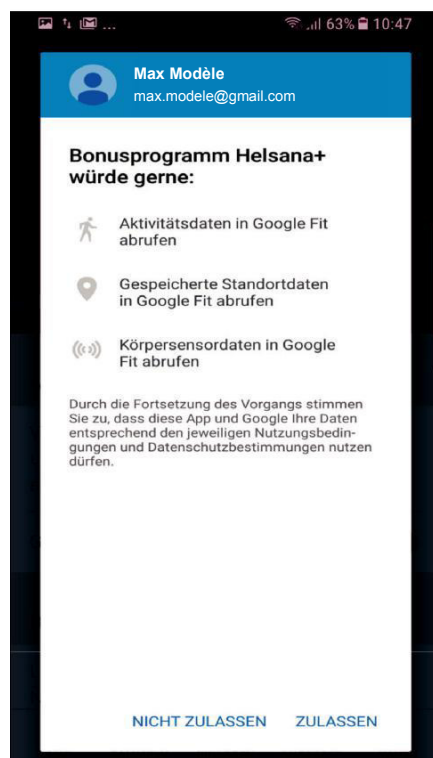
10. Appuyez sur Suivant pour établir la connexion.



11. Vous devez ensuite indiquer quel compte Google Fit utiliser. Appuyez sur votre e-mail pour établir la connexion.



12. Donnez à Helsana Plus le droit de lecture et d'écriture sur vos données dans Google Fit.



13. Helsana Plus est connectée à Google Fit.

